

Preisblatt zum Vertrag >>Strom Wärmepumpe<<

Sonderstromprodukt für das Netzgebiet der Stadtwerke Geesthacht GmbH

gültig ab 01.01.2020 (Stand: 07.11.2019)

100% Ökostrom¹

Alle Stromprodukte der Stadtwerke Geesthacht GmbH stammen zu 100 Prozent aus Erneuerbaren Energien und sind vom TÜV Süd EE-zertifiziert.

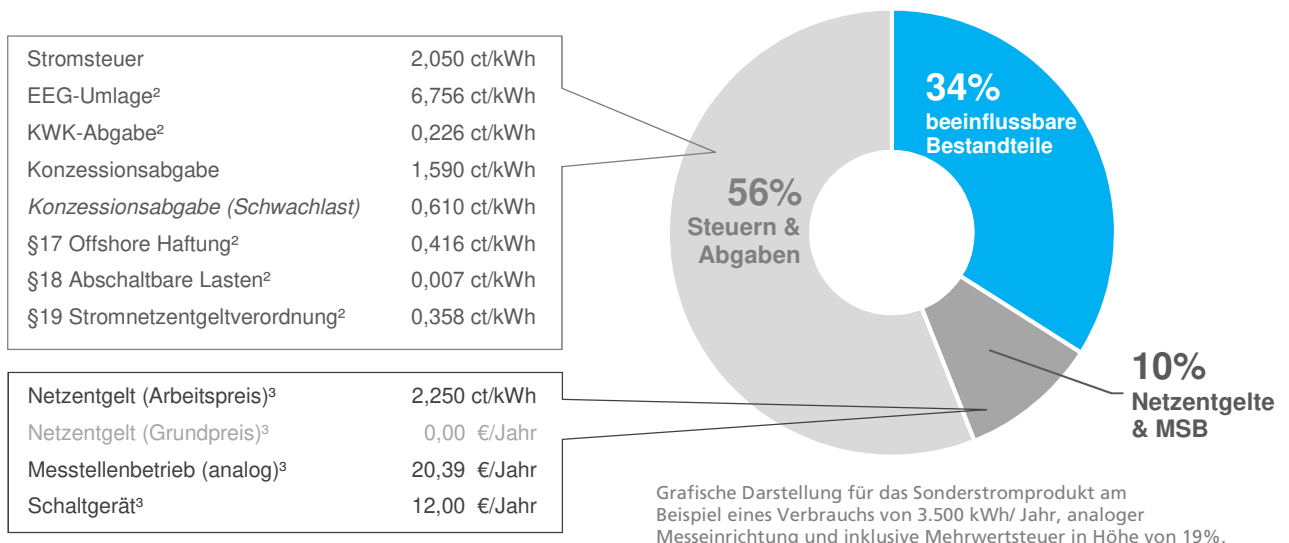
1. Preise für die Belieferung mit Strom durch die Stadtwerke Geesthacht GmbH

Strom Wärmepumpe	netto	brutto	Einheit
Arbeitspreis HT	23,02	27,39	ct/kWh
Arbeitspreis NT	19,03	22,65	ct/kWh
Grundpreis	125,66	149,54	€/Jahr

Der vorgenannte Grundpreis bezieht sich auf die Messung mittels analoger Messeinrichtung und reduziert sich beim Vorhandensein einer modernen Messeinrichtung auf jeweils 145,96 €/Jahr brutto³.

2. Preisbestandteile für das Sonderstromprodukt Strom Wärmepumpe 2020²

Änderungen der Umsatzsteuer (derzeit 19 %) und nachfolgender hoheitlich auferlegte Belastungen werden nach Ziffer 4.1 der AGB an den Kunden durchgereicht:



¹ Hinweise zum Zertifikat entnehmen Sie bitte folgender Internetseite: <https://www.stadtwerke-geesthacht.de/strom>

² Angegeben ist die zum Zeitpunkt des Vertragsschlusses geltende Höhe; maßgeblich für die Abrechnung ist jedoch die beim Lieferanten anfallende Höhe. Diese sowie nähere Informationen sind veröffentlicht auf der Internetseite der Übertragungsnetzbetreiber unter www.netztransparenz.de

³ Die Entgelte fallen in der jeweils vom Netzbetreiber oder Messstellenbetreiber für die Belieferung des Kunden dem Lieferanten in Rechnung gestellten Höhe an. Es sind die für die zum Zeitpunkt des Vertragsschlusses geltenden Entgelte auf Basis der in der Verbrauchstellenübersicht genannten Spannungsebene und Messeinrichtungen angegeben. Maßgeblich für die Abrechnung gegenüber dem Kunden sind jedoch die tatsächlichen Spannungsebenen und Messeinrichtungen und die tatsächlich beim Lieferanten anfallenden Entgelte. Die jeweils aktuelle Höhe ist auch veröffentlicht auf der Internetseite des Netzbetreibers (derzeit www.stadtwerke-geesthacht.de/netze.html) bzw. Messstellenbetreibers. Das Vorgesagte gilt auch, wenn an der Abnahmestelle des Kunden während der Vertragslaufzeit eine moderne Messeinrichtung oder ein intelligentes Messsystem eingebaut wird und sich dadurch die vom Lieferanten für den Messstellenbetrieb und die Messung zu entrichtenden Entgelte ändern

Zusatzinformation zum Vertrag Strom Wärmepumpe

Für den Zeitraum vom 01.07.2020 bis 31.12.2020 gilt ein verminderter Umsatzsteuersatz von 16 %. Bei Anwendung des verminderten Steuersatzes ergeben sich die nachfolgenden Preise.

100% Ökostrom¹

Alle Stromprodukte der Stadtwerke Geesthacht GmbH stammen zu 100 Prozent aus Erneuerbaren Energien und sind vom TÜV Süd EE-zertifiziert.

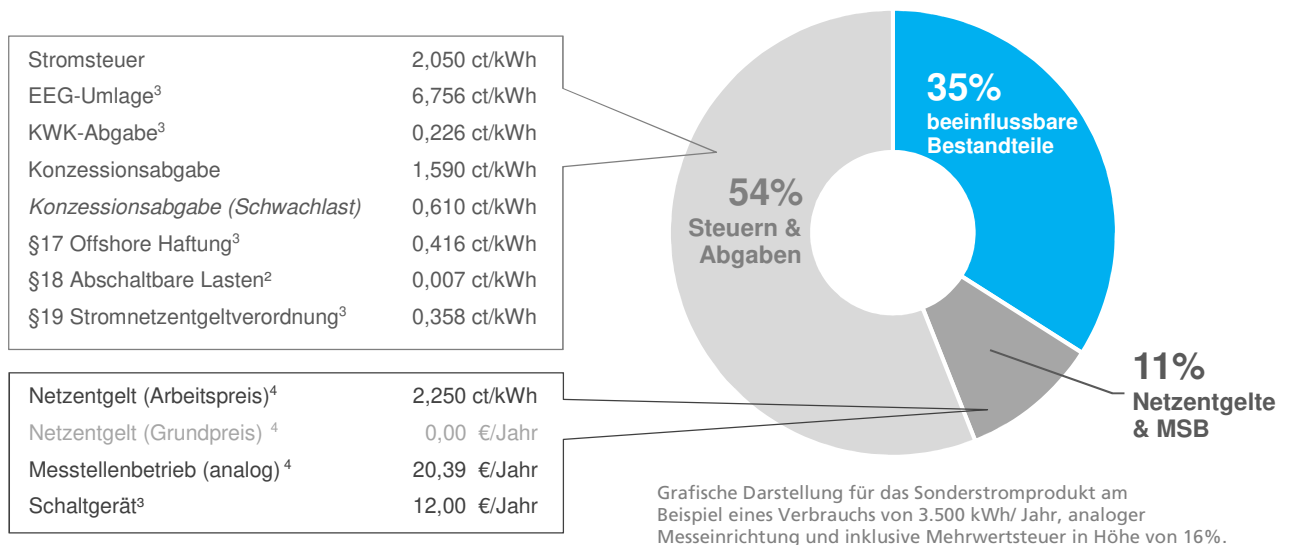
3. Preise für die Belieferung mit Strom durch die Stadtwerke Geesthacht GmbH

Strom Wärmepumpe	netto	brutto	Einheit
Arbeitspreis HT	23,02	26,70	ct/kWh
Arbeitspreis NT	19,03	22,08	ct/kWh
Grundpreis	125,66	145,77	€/Jahr

Der vorgenannte Grundpreis bezieht sich auf die Messung mittels analoger Messeinrichtung und reduziert sich beim Vorhandensein einer modernen Messeinrichtung auf jeweils 141,62 €/Jahr brutto⁴.

4. Preisbestandteile für das Sonderstromprodukt Strom Wärmepumpe 2020²

Änderungen der Umsatzsteuer (derzeit 16 %) und nachfolgender hoheitlich auferlegte Belastungen werden nach Ziffer 4.2 der AGB an den Kunden durchgereicht:



¹ Hinweise zum Zertifikat entnehmen Sie bitte folgender Internetseite: <https://www.stadtwerke-geesthacht.de/strom>

² Die Bruttopreise sind kaufmännisch gerundet.

³ Angegeben ist die zum Zeitpunkt des Vertragsschlusses geltende Höhe; maßgeblich für die Abrechnung ist jedoch die beim Lieferanten anfallende Höhe. Änderungen der vorgenannten Preisbestandteile werden – soweit sie dem Lieferanten ohne eigenes Verschulden erst nachträglich bekannt werden, auch rückwirkend und auch nach Vertragsschluss und Schlussrechnung - an den Kunden durchgereicht. Der Kunde kann die jeweilige maßgebliche Höhe der Preisbestandteile auch beim Lieferanten einsehen oder sich von diesem zusenden lassen. Änderungen werden dem Kunden zudem spätestens mit der Jahresrechnung mitgeteilt. Der Umsatzsteuersatz von 16 % gilt für die Belieferung im Zeitraum 01.07.2020 bis voraussichtlich 31.12.2020. Ansonsten findet der dann geltende Umsatzsteuersatz Anwendung.

⁴ Die jeweils geltenden Entgelte sind auf der Internetseite des Messstellen- oder Netzbetreibers veröffentlicht (www.stadtwerke-geesthacht.de/netze.html) und stehen dem Kunden ferner im Kundenzentrum des Lieferanten zur Einsichtnahme zur Verfügung oder werden ihm auf Verlangen zugesandt.