

Beantragung des Bauwassers

Auf jeder Baustelle benötigen Sie Wasser. Daher ist es wichtig, dass Sie die Bauwasserversorgung direkt nach Erhalt der Baugenehmigung bei uns beantragen. Bitte nutzen Sie dazu das Antragsformular unter <https://www.stadtwerke-geesthacht.de/netzanschluss.html> und senden Sie uns auch einen Lage- u. Grundrissplan.

Bei einem bisher nicht an die Wasserversorgung angeschlossenen Grundstück wird ein neuer Bauwasseranschluss so an der Grundstücksgrenze verlegt, dass dieser zur künftigen Versorgung des Neubaus weiterverwendet werden kann. Sollte ein altes Gebäude für einen Neubau abgerissen werden, so kann der bereits vorhandene Wassernetzanschluss an der Grundstücksgrenze getrennt und an dieser Stelle ein Bauwasseranschluss hergestellt werden.

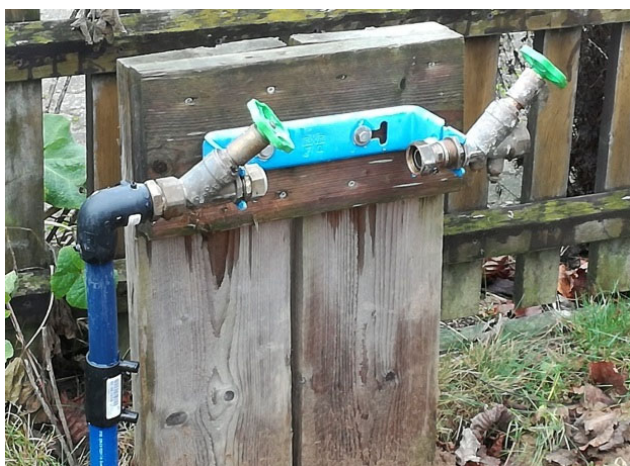
Standrohrausleihe für Bauunternehmen und Veranstaltungen

Wenn sich in der Nähe des Bauvorhabens ein Unterflurhydrant befindet, so können Sie die Baustelle auch über ein Standrohr versorgen. Dieses können Sie beim Technikteam der Stadtwerke Geesthacht in der Mercatorstraße 67 für 1,81 € zzgl. 7 % MwSt. (1,94 € brutto) pro Tag ausleihen. **Wichtig:** Dieser Service richtet sich ausschließlich an Gewerbetreibende und **nicht** an Privatkunden.

Bitte beachten Sie, dass das Standrohr nicht über Nacht stehen darf, sondern morgens auf- und abends abgebaut werden muss. Fremdstandrohre sind aus Sicherheitsgründen nicht zugelassen. Sollte ein Bauwasseranschluss nach Fertigstellung des Bauvorhabens keine weitere Verwendung haben, wird die notwendige Trennung vom Wassernetz weiterberechnet.

Preise

Art des Bauwassers	Nettopreis zuzügl. 19% MwSt.
Bauwasseranschluss bei weiterer Verwendung zum Netzanschluss	425,00 € Grundpreis 58,44 € pro verlegtem Meter
Bauwasseranschluss ohne weitere Verwendung inkl. Trennungskosten und Oberflächen und 2,0 m Verlegung	1.110,00 € Grundpreis 58,44 € pro weiterem verlegtem Meter



Bauwasseranschlüsse der Stadtwerke Geesthacht

Noch Fragen?

Unser Netzanschlussteam ist bei allen Fragen rund um Ihre Baustelle telefonisch unter 04152 929-210 oder per E-Mail an netzanschluss@stadtwerke-geesthacht.de für Sie da.