

## Anhang 1 - Hausanschlussraum

Beispiele zur Errichtung von Netzanschlüssen und Anschlusseinrichtungen im Gebäude<sup>1</sup>

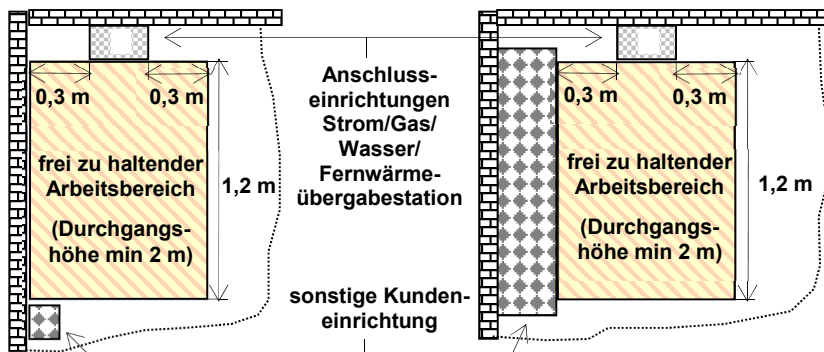


Abbildung 1: Die dauerhaft frei zu haltenden Bedien- und Arbeitsflächen für Anschlusseinrichtungen

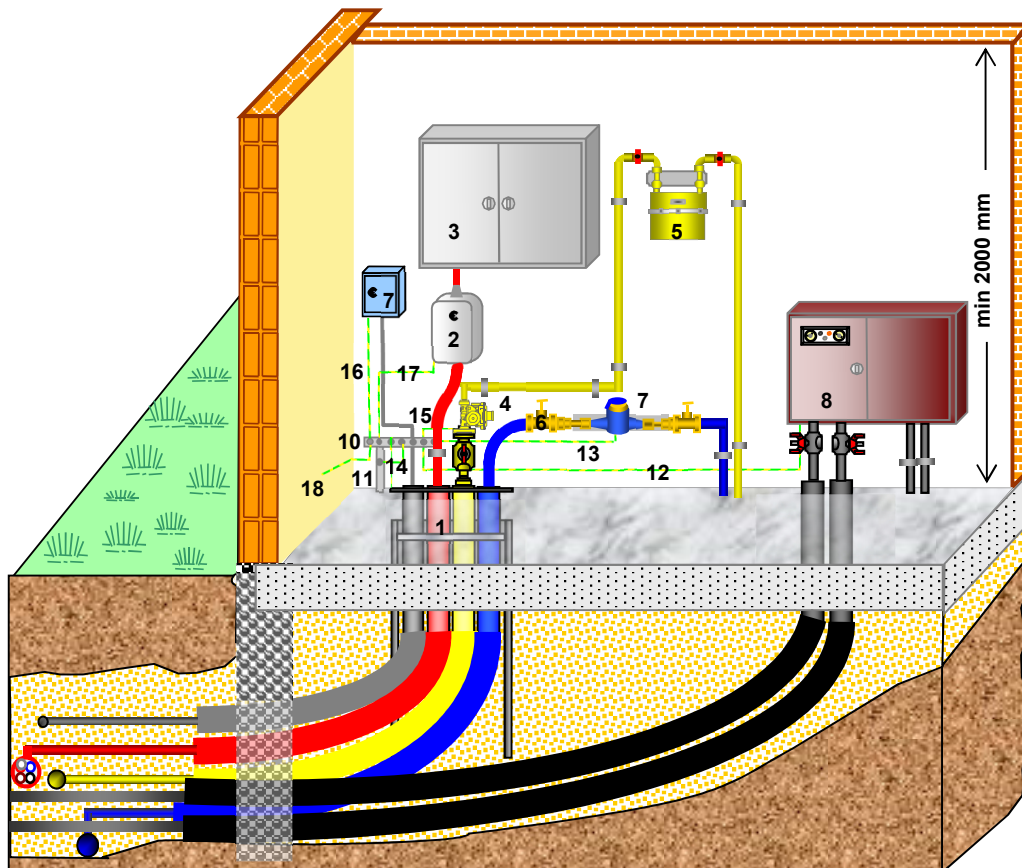
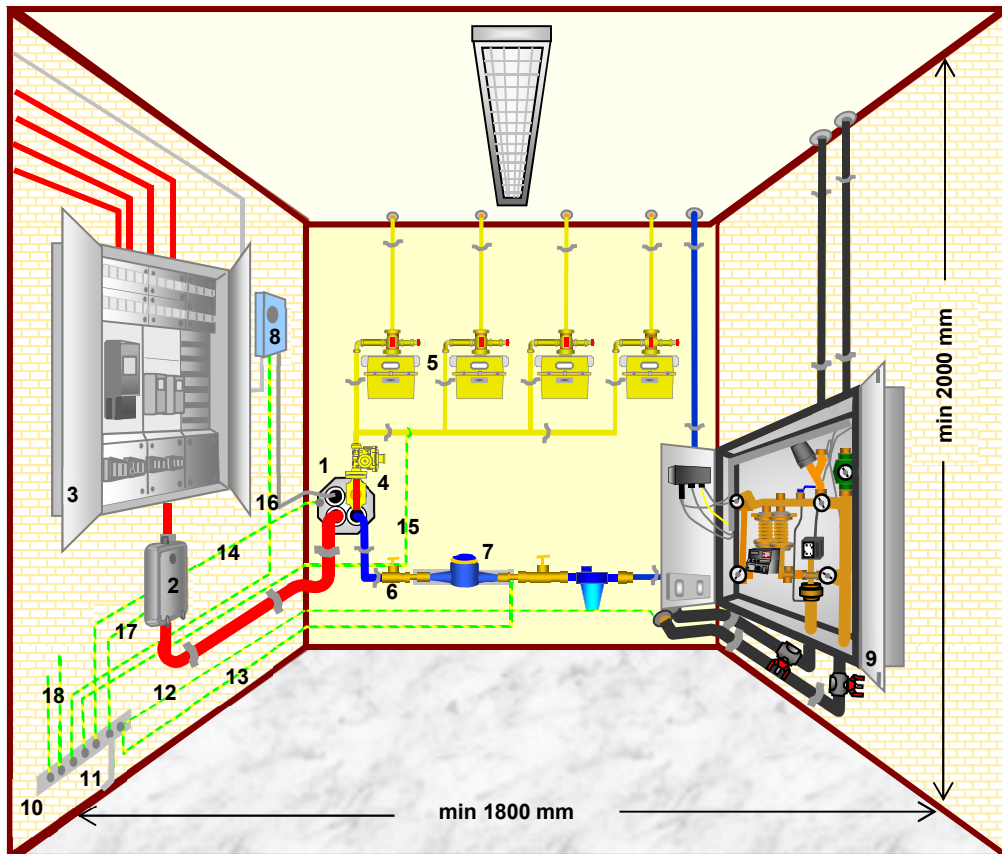


Abbildung 2: Die Hausanschlusswand für Gebäude mit  $\leq 4$  Wohneinheiten (Beispiel eines nicht unterkellerten Gebäudes)

<sup>1</sup> Im Folgenden sind Beispiele für Netzanschlussvarianten im Gebäude dargestellt. Über Anschlussvarianten außerhalb des Gebäudes erteilt Ihnen Ihr NB / WVU Auskunft.



Bei einseitiger Wandbelegung kann die Mindestbreite auf 1500 mm reduziert werden.

Abbildung 3: Der Hausanschlussraum für  $\leq$  und  $>$  4 Wohneinheiten (Beispiel für ein unterkellertes Gebäude)

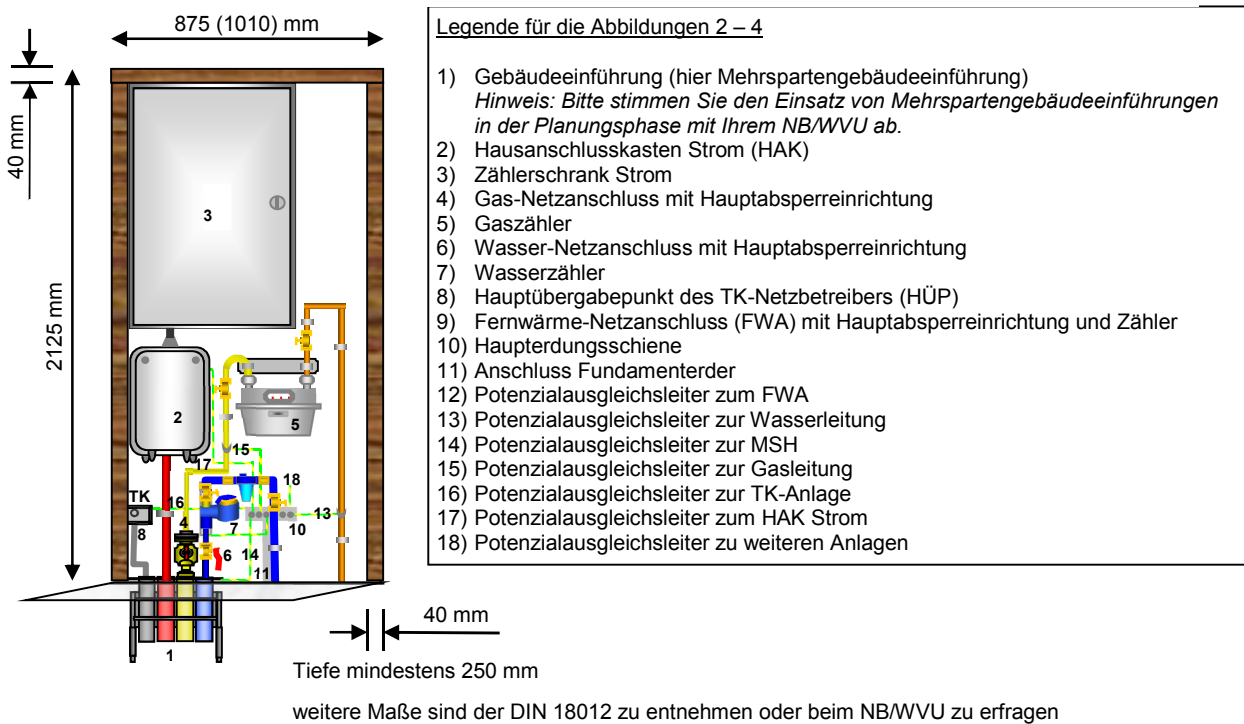


Abbildung 4: Die Hausanschlussnische für eine Wohneinheit (bei nicht unterkellerten Gebäuden)