

# Preisblatt zum Vertrag Grundversorgung

Stromprodukt für das Netzgebiet der Stadtwerke Geesthacht GmbH

gültig ab 01.01.2021 (Stand: 23.11.2020)

## 100% Ökostrom<sup>1</sup>

Alle Stromprodukte der Stadtwerke Geesthacht GmbH stammen zu 100 Prozent aus Erneuerbaren Energien und sind vom TÜV Süd EE-zertifiziert.

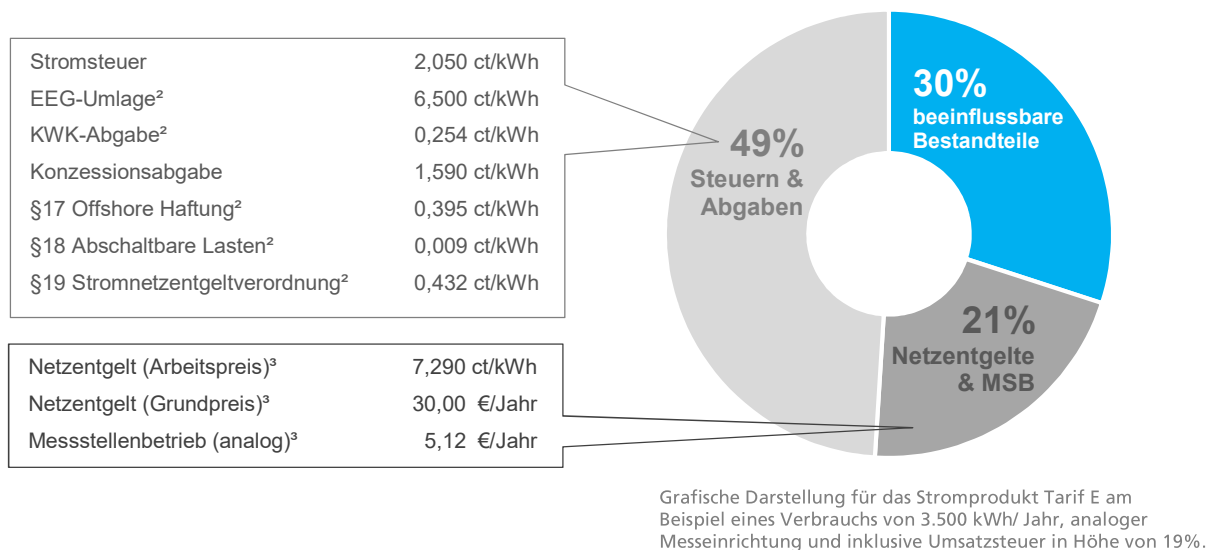
### 1. Preise für die Belieferung mit Strom durch die Stadtwerke Geesthacht GmbH

Grundversorgung	netto	brutto	Einheit
<b>Tarif E (Einfachzähler)</b>			
Arbeitspreis	27,61	32,86	ct/kWh
Grundpreis	94,56	112,53	Euro/Jahr
<b>Tarif Z (Zweitarifzähler)</b>			
Arbeitspreis HT	29,76	35,41	ct/kWh
Arbeitspreis NT	22,87	27,22	ct/kWh
Grundpreis	119,63	142,36	Euro/Jahr

Die Grundpreise beziehen sich auf die Messung mittels analoger Zähleinrichtung. Beim Vorhandensein einer modernen Messeinrichtung erhöht sich dieser auf 126,44 Euro/Jahr brutto (Tarif E)<sup>3</sup>.

### 2. Preisbestandteile für das Stromprodukt Tarif E 2021<sup>2</sup>

Die Bruttopreise enthalten die Umsatzsteuer (derzeit 19 %) und nachfolgend hoheitlich auferlegte Belastungen.



<sup>1</sup> Hinweise zum Zertifikat entnehmen Sie bitte folgender Internetseite: <https://www.stadtwerke-geesthacht.de/strom>

<sup>2</sup> Angegeben ist die zum Zeitpunkt des Vertragsschlusses geltende Höhe; maßgeblich für die Abrechnung ist jedoch die beim Lieferanten anfallende Höhe. Diese sowie nähere Informationen sind veröffentlicht auf der Internetseite der Übertragungsnetzbetreiber unter [www.netztransparenz.de](http://www.netztransparenz.de)

<sup>3</sup> Die Entgelte fallen in der jeweils vom Netzbetreiber oder Messstellenbetreiber für die Belieferung des Kunden dem Lieferanten in Rechnung gestellten Höhe an. Es sind die für die zum Zeitpunkt des Vertragsschlusses geltenden Entgelte auf Basis der in der Verbrauchstellenübersicht genannten Spannungsebene und Messeinrichtungen angegeben. Maßgeblich für die Abrechnung gegenüber dem Kunden sind jedoch die tatsächlichen Spannungsebenen und Messeinrichtungen und die tatsächlich beim Lieferanten anfallenden Entgelte. Die jeweils aktuelle Höhe ist auch veröffentlicht auf der Internetseite des Netzbetreibers (derzeit [www.stadtwerke-geesthacht.de/netze.html](http://www.stadtwerke-geesthacht.de/netze.html)) bzw. Messstellenbetreibers. Das Vorgesagte gilt auch, wenn an der Abnahmestelle des Kunden während der Vertragslaufzeit eine moderne Messeinrichtung oder ein intelligentes Messsystem eingebaut wird und sich dadurch die vom Lieferanten für den Messstellenbetrieb und die Messung zu entrichtenden Entgelte ändern.